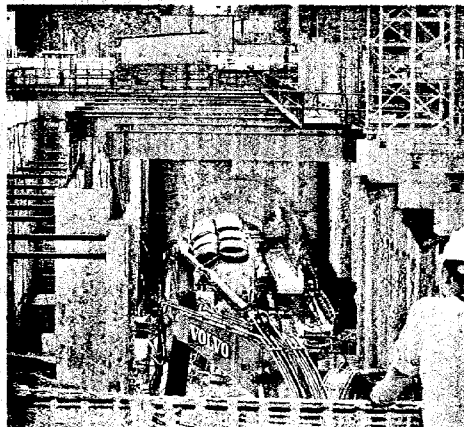


LINEA 5 DELLA METROPOLITANA

**La talpa si mette a scavare
dieci metri in 24 ore.
Tra 6 anni si arriva a S.Siro**

ALBERTO GIANNONI A PAGINA 40

È partita la talpa: entro quattro anni scaverà la linea 5

*Dieci metri al giorno per costruire
la tratta da Bignami a Garibaldi*

Alberto Giannoni

● La talpa è partita. Scaverà giorno e notte inghiottendo terra e sassi. Macinando un metro ogni due ore (10-12 al giorno), nel 2011 sarà arrivata da Bignami a Zara, completando il primo tratto della linea 5 della metropolitana. Nel 2012 avrà raggiunto la stazione Garibaldi, e poi si potrà passare ai prolungamenti, verso San Siro da un lato - questo è già previsto nel «dossier Expo»,

si parla di una fine lavori nel 2014 - verso Monza dall'altro. Entro l'anno, poi, sarà concluso l'iter amministrativo della linea 4. Ieri il Cipe ha approvato il progetto preliminare del tratto Sforza-Policlinico Linate (oltre a quello Garibaldi-San Siro della 5). La tappa successiva sarà il passaggio, in una delle prossime giunte, del bando per selezionare il privato destinato a entrare nella società mista col Comune. A ottobre dovrebbe essere consegnato da MM il progett-

to definitivo.

Dopo un anno di opere preliminari, intanto, i lavori



di scavo della 5 li ha messi in moto ieri l'assessore Edoardo Croci con Giuseppe Nardi, amministratore delegato di metro 5 spa, la società d'impresе (qui la formula è diversa) che ha 32 anni di concessione in projet financing dell'opera (5 di costruzione 27 di gestione), finan-

ziata per il 60 per cento da fondi pubblici (326 milioni) e per il restante 40 (227 milioni) dai privati: 553 milioni in tutto. «Tempi e costi sono in linea con le previsioni - ha detto Nardi - ed è nostro interesse mantenerli tali».

La talpa meccanica - 9 metri di diametro, 90 di lunghezza - costa decine di milioni. È un cantiere mobile: buca, compatta e riveste le pareti della galleria, sputando fuori i detriti. Dove passa il lavoro è fatto: basta posare i binari. La linea sarà automatica con il sistema senza conducente, e impiegherà porte isolanti che impediscono l'accesso a banchine e binari. I treni di tre convogli potranno trasportare 431 persone. La tratta - nove stazioni - porterà 8mila persone nelle ore di punta: 22 milioni di passeggeri ogni anno, «tagliando» 26 milioni di chilometri percorsi in auto, con 9500 tonnellate di anidride carbonica risparmiate all'ambiente. I convogli saranno piccoli (39 metri), come le stazioni, per

ridurre i costi. «Alla fine di questo mandato amministrativo - ha detto Croci -

avremo avviato tre linee di metropolitana e ne avremo conclusa una. Entro il 2015, anno dell'Expo, avremo raddoppiato i chilometri delle linee».

Si è affacciato al cantiere anche l'ex ministro delle Infrastrutture, Pietro Lunardi: «La macchina è una delle più avanzate - ha detto -. Il lavoro sarà finito sicuramente nei tempi previsti»:



Edoardo Croci
*Entro il 2015,
per l'Expo,
le linee saranno
raddoppiate*

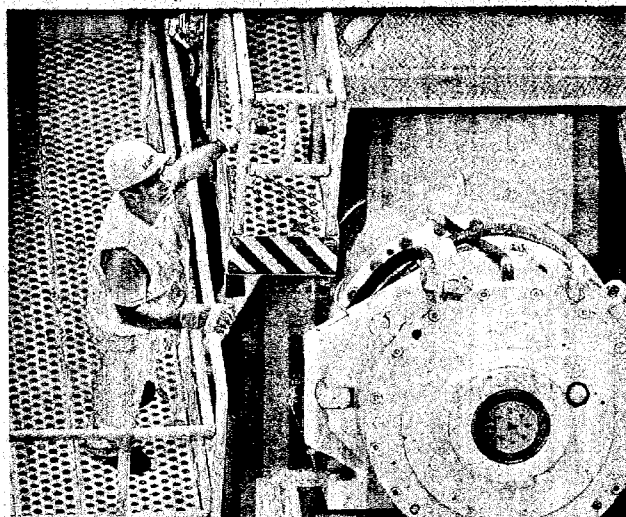
L'AVANZAMENTO

Febbraio 2011

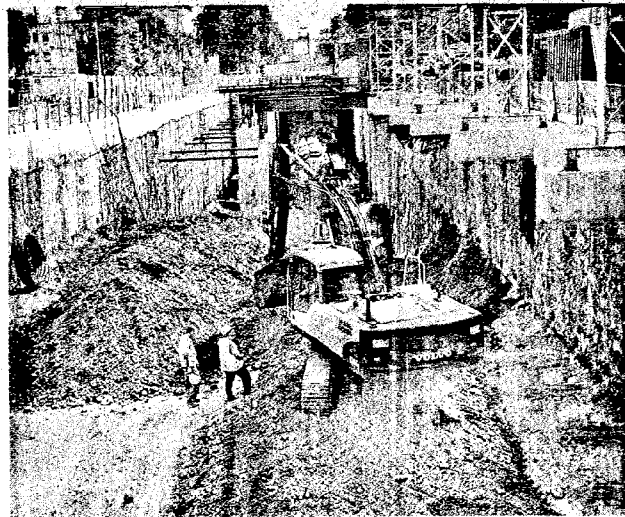
È la data prevista per la fine dei lavori della tratta Bignami-Zara. Nell'aprile del 2012 quella dell'intera linea Bignami-Garibaldi. Nel 2014 si arriverà fino a San Siro.

553 milioni

Il costo dell'opera viene finanziato per il 60 per cento da fondi pubblici, per il resto da privati.



LA «TESTA» Nove metri di diametro per 90 metri di lunghezza



PARTENZA Ieri sono cominciati i lavori con la «talpa meccanica»